

TORNELLO A TRIPODE TRV7M

INOX 304/316

Tornello con carrozzeria realizzata completamente in Acciaio Inox **AISI 304 o 316** con coperchio superiore apribile, frecce segnaletiche di transito e predisposizione alloggiamento per lettore **RFID**.



DIMENSIONI (mm)
H1020 L850 P760

Il Tornello **TRV7M** possiede un meccanismo bidirezionale selettivo, dotato di deceleratore idraulico in grado di accettare segnali di sblocco in entrambe le direzioni. Per iniziare la rotazione, l'utente deve applicare una lieve spinta al braccio che impedisce il passaggio finché si è completata la prima metà della rotazione; il tripode completa la rotazione automaticamente, mentre uno speciale dispositivo impedisce l'inversione della rotazione e un deceleratore meccanico rallenta il tripode fino alla sua posizione di riposo. In caso di mancanza di alimentazione, i bracci rimangono bloccati, ma possono essere sbloccati preventivamente mediante il contatto di emergenza presente sulla scheda elettronica. Particolarmente interessante la versione **TRV7M-GET** predisposta per l'installazione di gettoniere a monete/gettoni ideale per automatizzare l'accesso di aree a pagamento come bagni pubblici, parchi, musei, ecc.



CARATTERISTICHE TECNICHE TRV7M

- Struttura in Acciaio Inox Aisi 304 o 316
- Dimensioni totali: HLP 1020 x 850 x 760 mm
(ver. GET: HLP 1050 x 950 x 800 mm)
- Dimensione corpo: HLP 1020 x 850 x 250 mm
(ver. GET HLP 1050 x 950 x 280 mm)
- Dimensione passaggio: 550 mm
- Peso: 42 kg (ver. GET 75kg)
- Alimentazione: 220V
- Pittogrammi a Led
- Rotazione libera in mancanza di tensione
- Scheda elettronica per controllo bidirezionale del passaggio

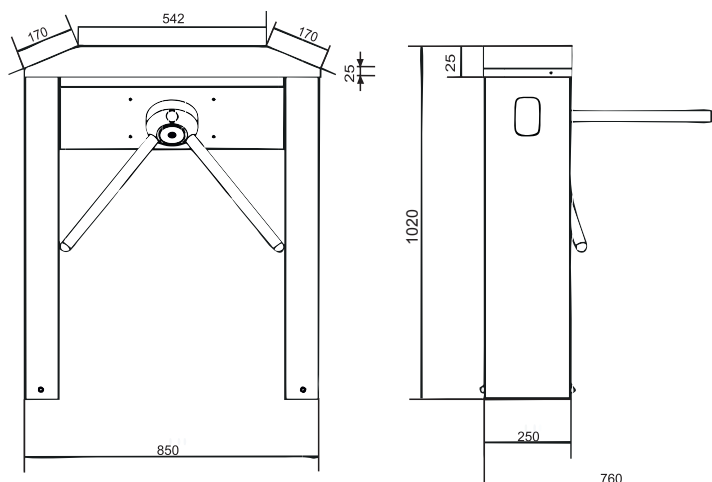


OPTIONALS A RICHIESTA

- Sistema antipanico con bracci a caduta (su contatto di emergenza)
- Dispositivo conta persone
- Telecomando di abilitazione al passaggio

VERSIONE	CODICE
INOX 304	TRV7M
INOX 316	TRV7M-316
INOX 316 CON PREDISPOSIZIONE GETTONERIA	TRV7M-GET

OPZIONI	CODICE
BRACCIO INOX A CADUTA (SU CONTATTO DI EMERGENZA)	/BC
CONTATORE DI TRANSITI	/CT
LETTORI INTEGRATI	/LT





ZSE SRL

Via Mario Idiomi 10/o
20090 - ASSAGO (MI)

Tel. 02 457 138 56

Fax. 02 457 138 58

E-mail: info@zse.it

http://www.zse.it